



DESTEK HİZMETLERİ
GENEL MÜDÜRLÜĞÜ

T.C. TARIM VE ORMAN BAKANLIĞI
Su Yönetimi Genel Müdürlüğü



Su Verimliliği
Seferberliği

ETKİNLİK KİTABI





DESTEK HİZMETLERİ
GENEL MÜDÜRLÜĞÜ

T.C. TARIM VE ORMAN BAKANLIĞI
Su Yönetimi Genel Müdürlüğü



“Su Verimliliği Seferberliği Etkinlik Kitabı”

**Suda
Sıfır Kayıp**

Yayın Sahibinin Adı

Su Yönetimi Genel Müdürlüğü adına sahibi
Afire SEVER

Yazı İşleri Sorumlusu

Ozan SOYTÜRK

Yayın Kurulu

Alper UĞURLUOĞLU
Bahar Ayşe İŞERİ
Caner GÖK
Damla COŞKUN
Ebru DOĞANAY
Erdem EROĞLU
Ezgi PARLAR GÜNGÖR
Merve AYSEL ALTUNDAĞ
Özge YILDIRIM
Seda ARI
Zehra YALÇIN

Tasarım/Resimleme

Levent KIRAN

Baskı

Merkez Repro Basım Yayın Ltd. Şti.
Zübeyde Hanım Mah. Devrez Sok. No: 1
Altındağ/Ankara Tel: (0312) 384 78 98

Dili: Türkçe

Basım Tarihi: 2023

Yayın İdare Merkezi

T.C. Tarım ve Orman Bakanlığı,
Su Yönetimi Genel Müdürlüğü
Beştepe Mahallesi, Alparslan Türkeş Caddesi
No: 71 Yenimahalle / ANKARA, PK: 06560
Telefon : 0 (312) 207 50 00
E-Posta : suverimliliği@tarimorman.gov.tr

Kaynak Gösterim

T.C. Tarım ve Orman Bakanlığı,
Su Verimliliği Seferberliği Etkinlik Kitabı,
Su Yönetimi Genel Müdürlüğü Yayınları, Ankara, 2023.

© Su Yönetimi Genel Müdürlüğüne aittir.
Tam yayın veya kısmi olarak hiçbir şekilde
kopyalanamaz ve yayımlanamaz.



www.suverimliliği.gov.tr



Sevgili Yavrularım,

Geleceđe temiz su kaynakları bırakabilmek için durmaksızın alıřıyoruz. Bunun için sizlerin de yardımına ihtiyacımız var. Suyu korumak için alabileceđiniz kolay ama dnyamız için ok nemli tedbirleri bu kitapta oyunlar eřliđinde ğrenebileceksiniz.

Hepinizi gzlerinizden pyor, gezegeni koruyan kahramanlar olduđunuzun için yrekte tebrik ediyorum.

Emine ERDOĐAN

Trkiye Cumhuriyeti
Cumhurbaşkanı'nın Eři



Sevgili ocuklar,

Su, dođadaki tm canlılar için en nemli dođal kaynaklarından birisidir. Atalarımızın bizlere emanet ettiđi bu nemli kaynađı, sizlere daha temiz ve gvenli bir řekilde bırakmak için var gcmzle alıřıyoruz.

Ama bu konuda sizlere de grev dřtđn unutmayın.

Siz ocuklarımız, geleceđin bykleri olarak suyumza sahip ıkmalı, onu israf etmemeli ve verimli kullanmalısınız.

Bu nedenle bařlattıđımız Su Verimliliđi Seferberliđimize katkılarınızı bekliyor ve sizleri "Su Gnllleri" ilan ediyorum.

Haydi dođamızı, suyumuzu ve evremizi hep birlikte koruyalım, Trkiye Yzyılı'na bir damla da biz olalım.

İbrahim YUMAKLI

Trkiye Cumhuriyeti
Tarım ve Orman Bakanı



Merhaba arkadaşlar,
Benim adım Can Suyu.
Su Gönüllüsü olma yolculuğunuzda
sizlere eşlik etmek için buradayım.
Haydi şimdi Su Verimliliği Seferberliği
kapsamında öğrendiklerimizi
pekiştirelim!



SÖZCÜK ÜRETME



Aşağıdaki soruların cevaplarını karışık harfleri düzenleyerek bulalım.



AARSTRFU	NYÜAD	US ÜÜNGDÖ
TASARRUF		

1

2

3

US EİİĞVMLİRLİ	US KĞAINYA	EİMÇ UUYS

4

5

6

AİTLT US	MTRÜEİ	KLMİİ ĞİLEŞKİDĞİİ

7

8

9

1 Tüketilecek herhangi bir şeyi dikkatli kullanma, idareli harcama.

2 Üzerinde yaşam olduğu bilinen tek gezegen.

3 Suyun yeryüzü ile atmosfer arasında devamlı yaptığı hareket.

4 Aynı miktarda su ile daha fazla ürünün ya da hizmetin üretilmesi.

5 Nehirler, göller, barajlar, kuyular gibi suyu temin ettiğimiz su kütleleri.

6 İçilebilecek ya da yemek hazırlamak için kullanılacak su.

7 Tuzlu olmayan, göller, nehirler, yer altında ve buzullarda bulunan su.

8 Belirli faaliyet ve işlemler sonucu yeni bir mal veya ürün meydana getirme.

9 Küresel ısınmanın etkisiyle hava koşullarının değişmesi.

SÖZCÜK BULMACA

Aşağıdaki bulmacada damlacıklar içinde yer alan sözcükleri soldan sağa veya yukarıdan aşağıya olacak şekilde bulalım.



ÜRETİM

SU
KAYNAĞI

SU
VERİMLİLİĞİ

İZLEME

MAVİ
GEZEĞEN

ARITMA

ATIK SU

HANE

DÜNYA

TASARRUF

SANAYİ

TEMİZ

SU
DÖNGÜSÜ

TARIM

İKLİM

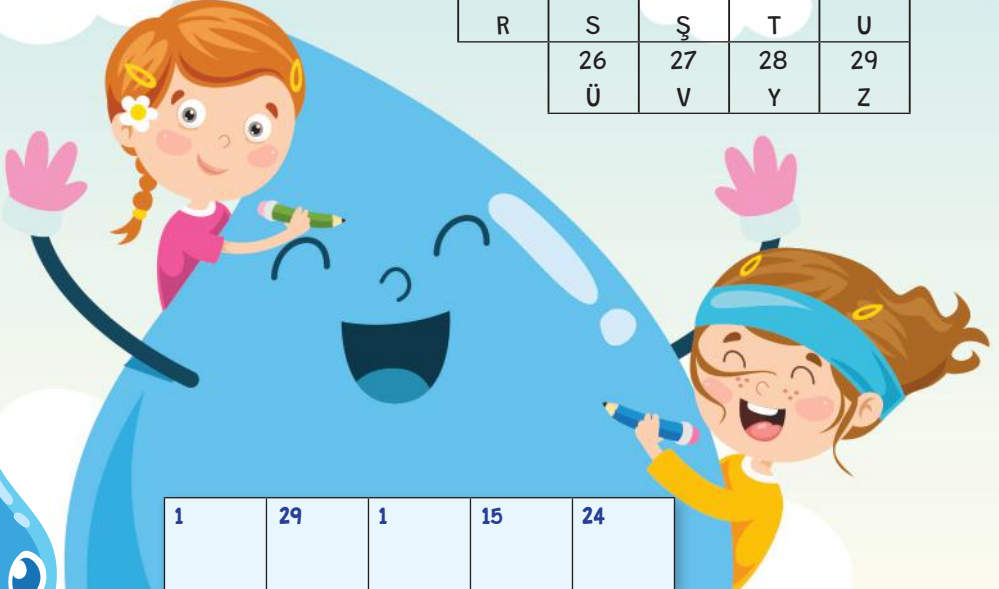
KURAKLIK

A	H	A	N	E	A	S	A	N	A	Y	İ	T
S	U	K	A	Y	N	A	Ğ	İ	F	İ	Ç	D
L	R	K	C	A	T	R	T	E	D	Z	Ö	K
Ç	N	S	F	M	B	I	A	A	U	L	S	U
İ	U	U	Ü	A	M	T	S	D	C	E	İ	R
K	S	V	R	V	A	M	A	Ö	Y	M	F	A
L	O	E	E	İ	T	A	R	İ	M	E	İ	K
İ	P	R	T	G	E	T	R	S	A	S	R	L
M	E	İ	İ	E	N	E	U	B	İ	U	K	İ
Z	R	M	M	Z	K	M	F	Z	Y	D	A	K
R	L	L	K	E	İ	İ	M	A	A	Ö	Y	E
Ğ	A	İ	L	G	Ş	Z	E	P	G	N	İ	A
P	T	L	Ö	E	O	S	C	G	H	G	P	T
N	Ö	İ	V	N	D	Ü	N	Y	A	Ü	J	İ
O	R	Ğ	R	İ	Z	U	Ç	Ş	V	S	E	K
A	İ	İ	T	L	K	K	S	A	Z	Ü	N	S
S	U	A	Y	A	K	İ	Z	İ	A	B	R	U

SLOGANI BULMA

Yandaki harf/sayı eşleştirmesini kullanarak aşağıdaki kutularda gizlenen su verimliliği stratejilerini bulalım.

1	2	3	4	5	
A	B	C	Ç	D	
6	7	8	9	10	
E	F	G	Ğ	H	
11	12	13	14	15	
I	İ	J	K	L	
	16	17	18	19	20
	M	N	O	Ö	P
	21	22	23	24	25
	R	S	Ş	T	U
	26	27	28	29	
	Ü	V	Y	Z	



1	29	1	15	24
---	----	---	----	----

28	6	17	12	5	6	17
----	---	----	----	---	---	----

14	25	15	15	1	17
----	----	----	----	---	----

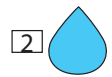
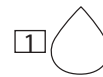
5	6	9	12	23	24	12	21
---	---	---	----	----	----	----	----

20	1	28	15	1	23
----	---	----	----	---	----

SÜRPRİZ BOYAMA

Aşağıdaki kareleri rakamlarla gösterilen renkler ile boyayalım.

4	4	4	4	4	4	4	4	4	4	4	4
4	4	4	4	2	2	2	4	4	4	4	4
4	4	2	2	2	2	2	2	2	4	4	4
4	2	2	2	2	2	2	2	2	2	2	4
4	2	2	2	2	2	2	2	2	2	2	2
2	2	2	2	2	2	2	2	2	2	2	2
2	2	2	2	2	2	2	2	2	2	2	2
2	2	2	2	2	2	2	2	2	2	2	2
4	2	2	2	2	2	2	2	2	2	2	2
4	2	2	2	2	2	2	2	2	2	2	4
4	4	2	2	2	2	2	2	2	4	4	4
4	4	4	4	2	2	2	4	4	4	4	4
4	4	1	1	4	4	4	4	4	4	4	1
4	1	1	1	1	4	4	4	4	4	4	4



4	4	4	4	4	4	4	4	4	4	4	4
4	1	1	4	4	4	4	4	4	4	4	4
1	1	1	1	4	4	4	1	1	1	4	4
4	4	4	4	4	4	1	1	1	1	1	4
2	4	4	4	4	4	4	4	4	4	4	4
2	2	4	4	4	4	4	4	3	3	4	4
2	2	2	4	4	4	3	3	3	3	3	4
2	2	4	4	3	3	3	3	3	3	3	3
2	4	4	3	3	3	3	3	3	3	3	3
4	4	4	4	3	3	3	3	3	3	3	3
4	4	4	4	4	4	3	3	3	3	3	4
1	1	1	4	4	4	4	4	3	3	4	4
1	1	1	1	4	4	4	4	4	4	4	4
4	4	4	4	4	4	4	4	4	4	4	4

3

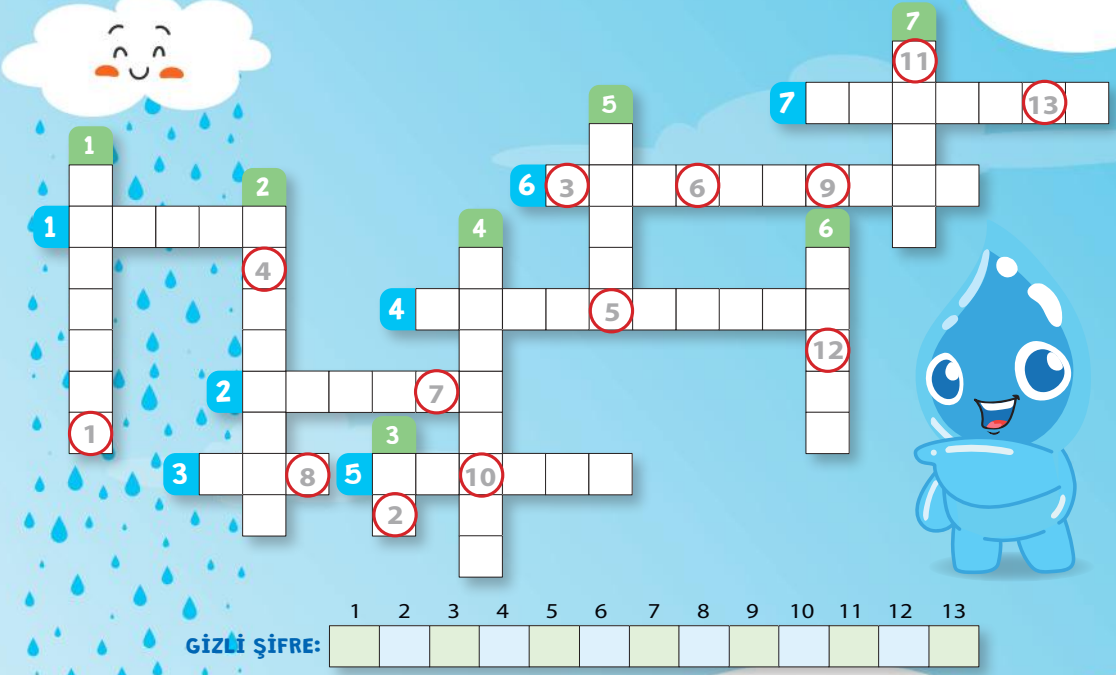


4



ÇENGEL BULMACA

Aşağıda verilen soruların cevaplarını soldan sağa ve yukarıdan aşağıya olacak şekilde yerleştirip gizli şifreyi bulalım.



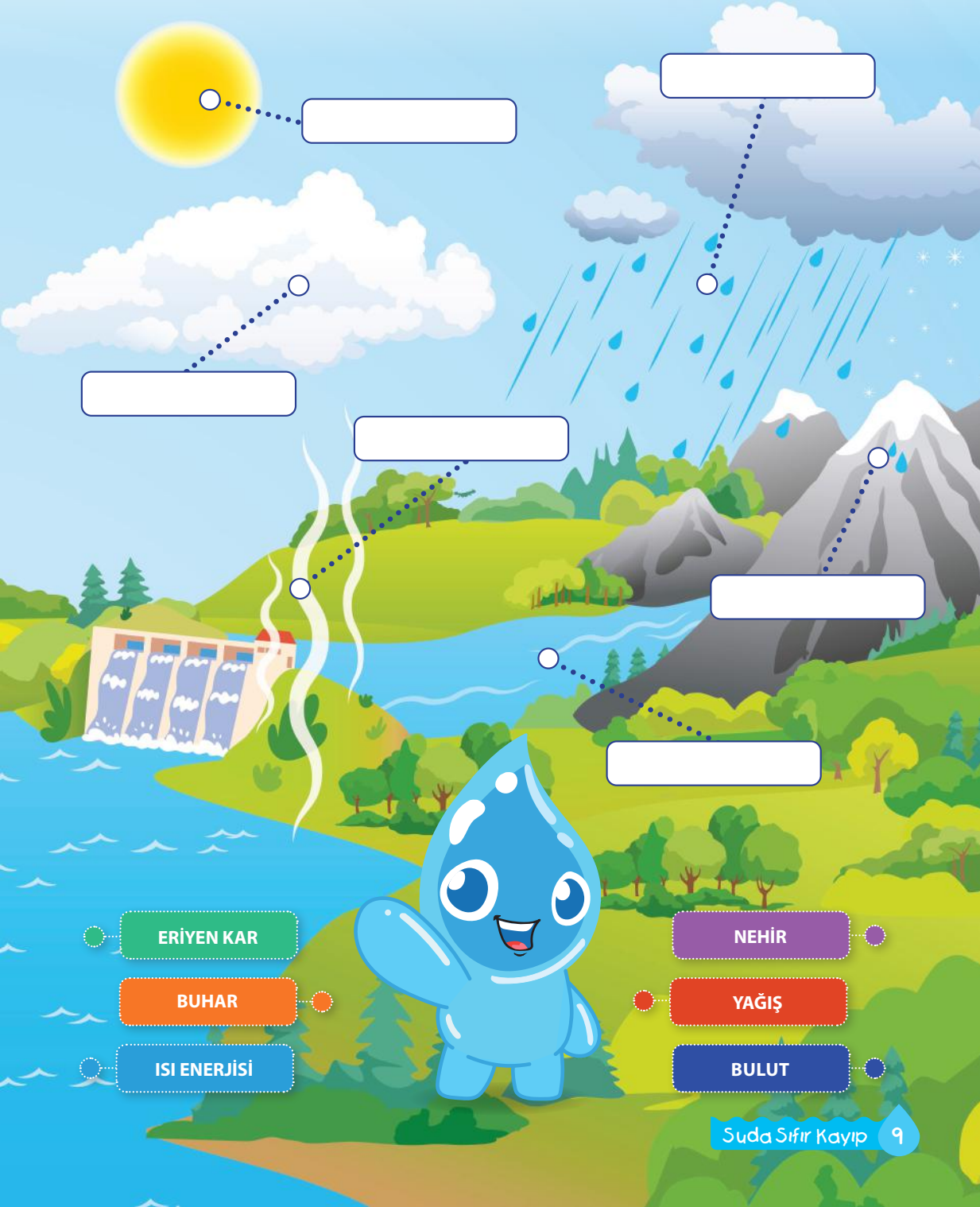
SOLDAN SAĞA →

YUKARIDAN AŞAĞIYA ↓

1	Suyun verimli kullanılmaması sonucu boşa harcanan kısım.	Kıtaları birbirinden ayıran çok büyük tuzlu su kütleleri.
2	Suyun temizlenmesi ve kirden arındırılması işlemi.	Musluk uçlarına takılan tasarruf aparatı.
3	Karalar üzerindeki çukurları dolduran büyük durgun su birikintileri.	Vücudumuzun yaklaşık %75'ini oluşturan sıvı madde.
4	Suların ısınması sonucu gaz hâle geçiş havaya yükselmesi.	Su kıtlığından kaynaklanan, toprakların kuruyup çatlamasına yol açan iklim olayı.
5	Bitkilere kurumaması için belirli aralıklarla su verme.	Akarsu, ırmak.
6	Aynı miktarda su ile daha fazla ürünün ya da hizmetin üretilmesi.	Su buharının hâl değiştirmesiyle sıvı veya katı hâlde yere düşmesi.
7	Üretilen malların ya da ürünlerin gereksinim ya da isteklerin karşılanması için kullanılması.	Bir bölgedeki uzun süreli ortalama hava koşulları.

SU DÖNGÜSÜ

Aşağıda verilen su döngüsü basamaklarını uygun yerlere yazalım.



ERİYEN KAR

BUHAR

ISI ENERJİSİ

NEHİR

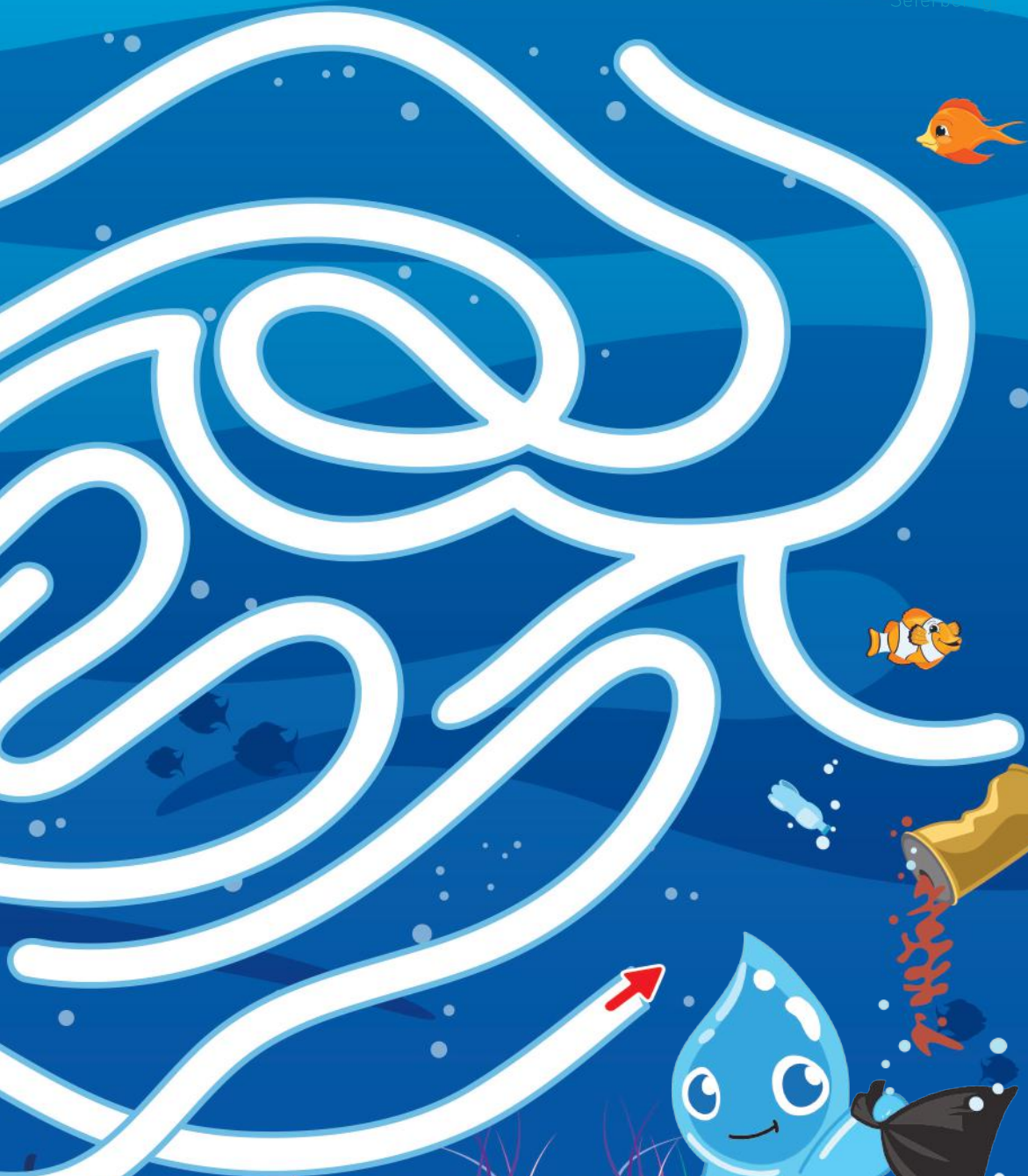
YAĞIŞ

BULUT

LABİRENT

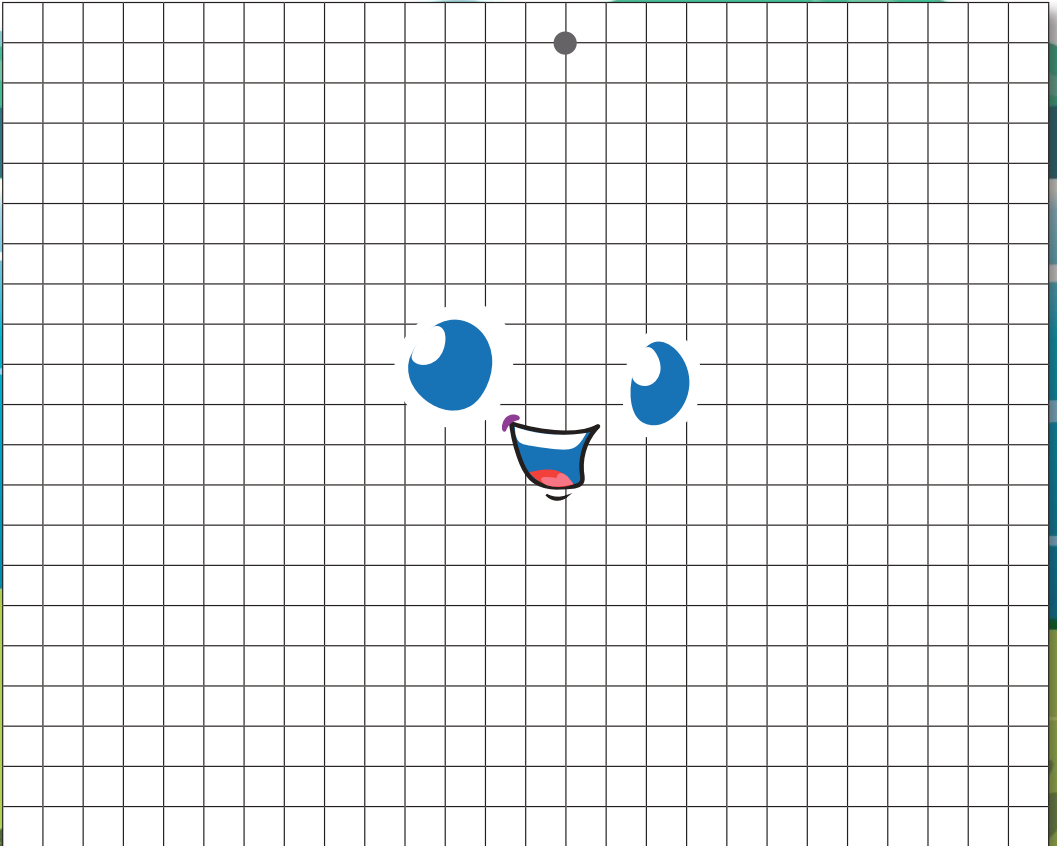
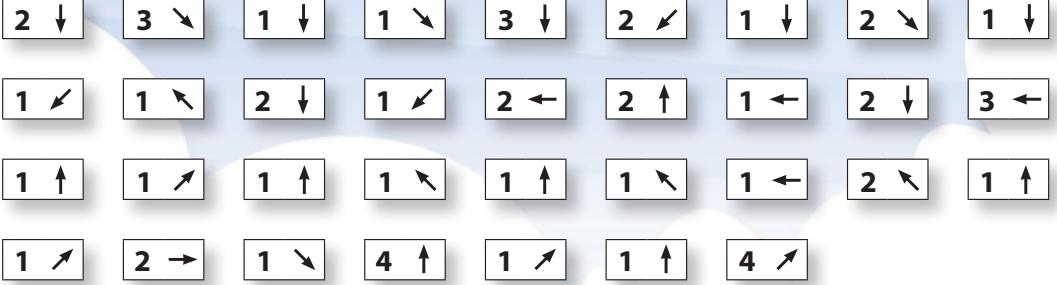
Haydi çocuklar, su kirliliğini önlemeye çalışan kahramanımıza ulaşış yardımcı olalım!





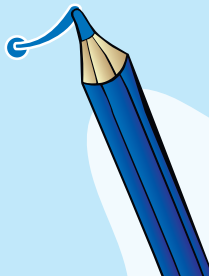
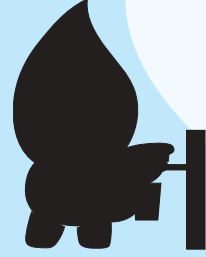
KODLAMA

Verilen noktadan başlayarak yönergeleri soldan sağa olacak şekilde takip edip aşağıdaki şekli tamamlayalım.



GÖLGE EŞLEŞTİRME

Gölgelerin hangi görsellere ait olduğunu bulup eşleştirelim.



FARK BULMACA

İki resim arasındaki
10 farkı bulalım.





SUDOKU

Aşağıda verilen şekilleri her satır ve her sütuna bir tane gelecek şekilde yerleştirerek sudokuyu çözelim.



Su Verimliliği
Seferberliği



Güneş



Bulut



Ev



Su Damlası

BUNLARI BİLİYOR MUSUNUZ?

Suyun verimli kullanımı için şunları yapabiliriz:

- Duş süresini kısaltmak,
- Bulaşıkları makineye koymadan önce sudan geçirmemek,
- Çamaşırları ön yıkamasız yıkamak,
- Diş fırçalarken, ellerimizi yıkarken sadece kullandığımız anlarda musluğu açmak,
- Su kaynaklarının yanı sıra elektrik ve doğal gaz gibi diğer kaynakların da tasarruflu kullanımına özen göstermek,
- Atık yağları lavaboya dökmek gibi su kirliliğine neden olan eylemlerden kaçınmak,
- Aylık su tüketimimizi azaltmak için aile üyeleri ile birlikte hedefler koymak.



Musluktan damlayan her bir damla su, yılda 1800 bardak suyun kaybolması demektir. Bu bir insanın yaklaşık 17 yıllık su ihtiyacına eşittir.



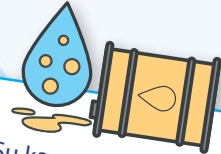
Küresel ısınma ve iklim değişikliğinin nedeni atmosfere salınan sera gazlarının atmosferde birikmesidir. Kömür ve petrol gibi fosil yakıtların kullanımı sera gazlarının artmasına yol açmaktadır.



Su tasarrufu sağlayan duş başlıklarıyla su tüketimi **%25** azaltılabilmektedir.



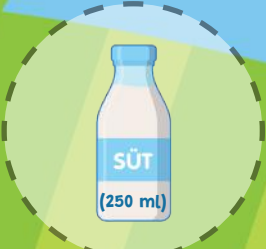
Musluk uçlarına "perlatör" adı verilen tasarruf aparatları takarak suyumuzu daha verimli kullanabiliriz.



Su kaynaklarına karışan 1 bardak atık bitkisel yağ, 200 bin bardak suyu kirlendirir.

EŞLEŞTİRME

Aşağıda verilen ürünleri doğru su ayak izi miktarı ile eşleştirelim.

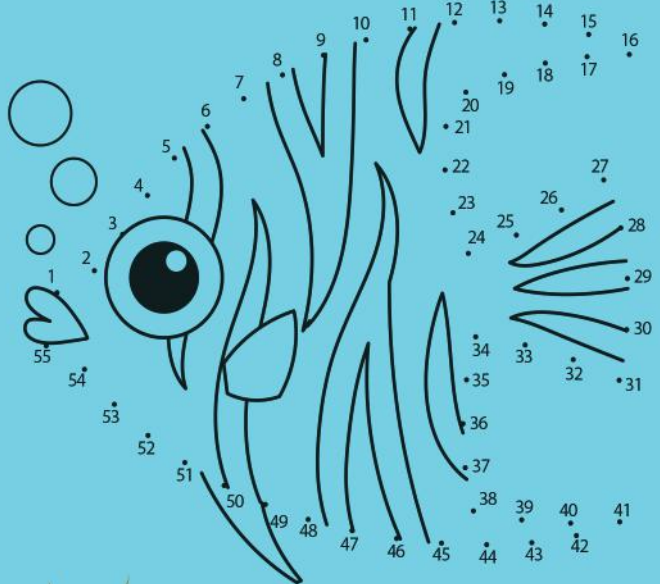
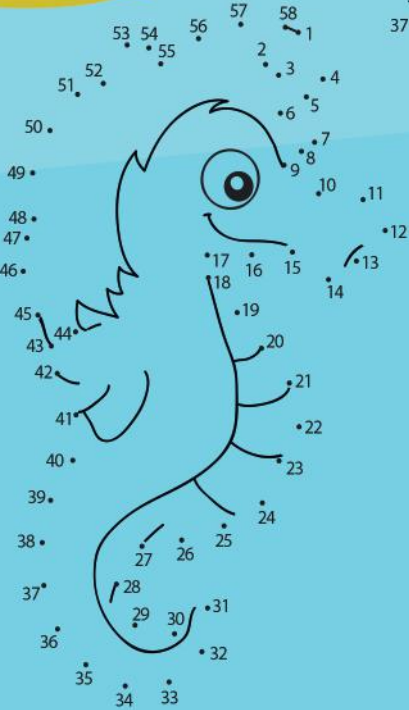
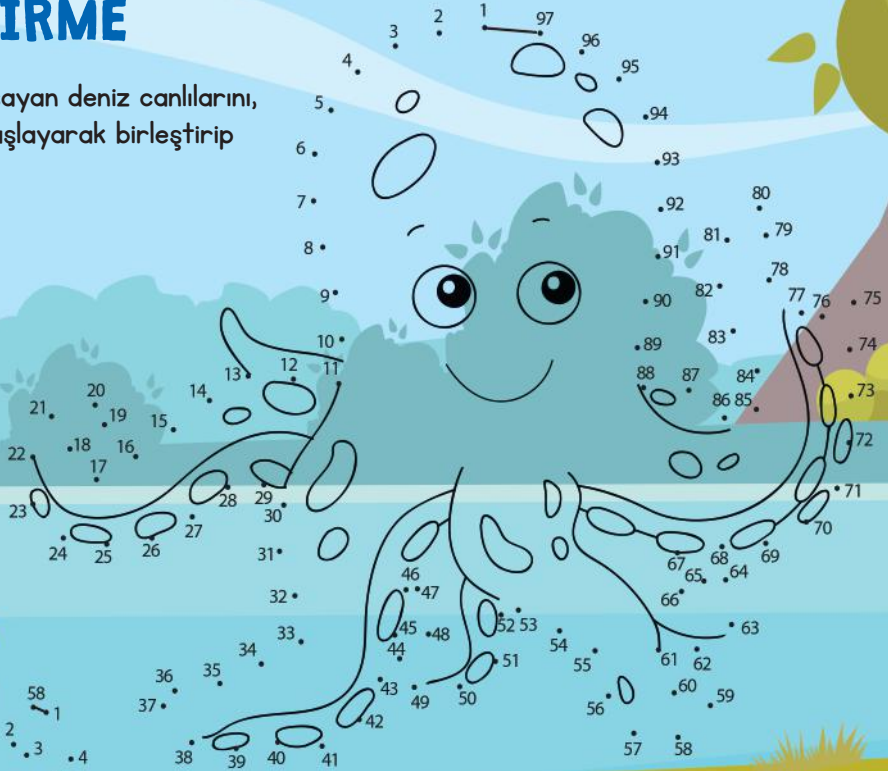




Su Verimliliği
Seferberliği

NOKTA BİRLEŞTİRME

Temiz sularda yaşayan deniz canlılarını,
noktaları 1'den başlayarak birleştirip
tamamlayalım.



HİKÂYE OLUŞTURMA

“Haydi Çocuklar
Siz de Bir
Hikâye Yazın!”

Aşağıda düşünce balonu içerisinde yer alan görsellerden en az 5 tanesini seçerek sen de bir hikâye oluşturabilir misin?

Yazacağın hikâye ile bizlere nasıl bir mesaj vermek istersin?

Hikâyeni çok merak ediyorum.





DOĞRU YANLIŞ

Verilen bilgilerden hangisinin doğru, hangisinin yanlış olduğunu bulalım.

1

Üzerinde yaşam olduğu bilinen tek gezegen Dünya'dır.

A. Doğru

B. Yanlış

2

Dünyadaki suların tamamı içilebilir.

A. Doğru

B. Yanlış

3

İnsan vücudunda bulunan su oranı yaklaşık %75'tir.

A. Doğru

B. Yanlış

4

Su; doğada katı, sıvı ve gaz hâlde bulunur ve bu hâller arasında bir döngü mevcuttur.

A. Doğru

B. Yanlış

5

Su kaynaklarındaki tek tehdit suların kirlenmesidir.

A. Doğru

B. Yanlış

6

İklim değişikliği buzulların erimesine yol açmaz.

A. Doğru

B. Yanlış

7

Düşük akışlı veya su tasarruflu duş başlığı, duşta kullandığınız su miktarını artırır.

A. Doğru

B. Yanlış

9

Aynı miktarda su ile daha fazla ürünün ya da hizmetin üretilmesine su verimliliği denmektedir.

A. Doğru

B. Yanlış



SUYUN DAĞITILMASI

Suyun bir kaynaktan farklı kullanıcılara nasıl dağıtıldığını gösteren resmi inceleyip sözcükleri uygun yerlere yerleştirelim.



ŞEHİR

HANE

BARAJ

TARIM

SU KAYNAĞI

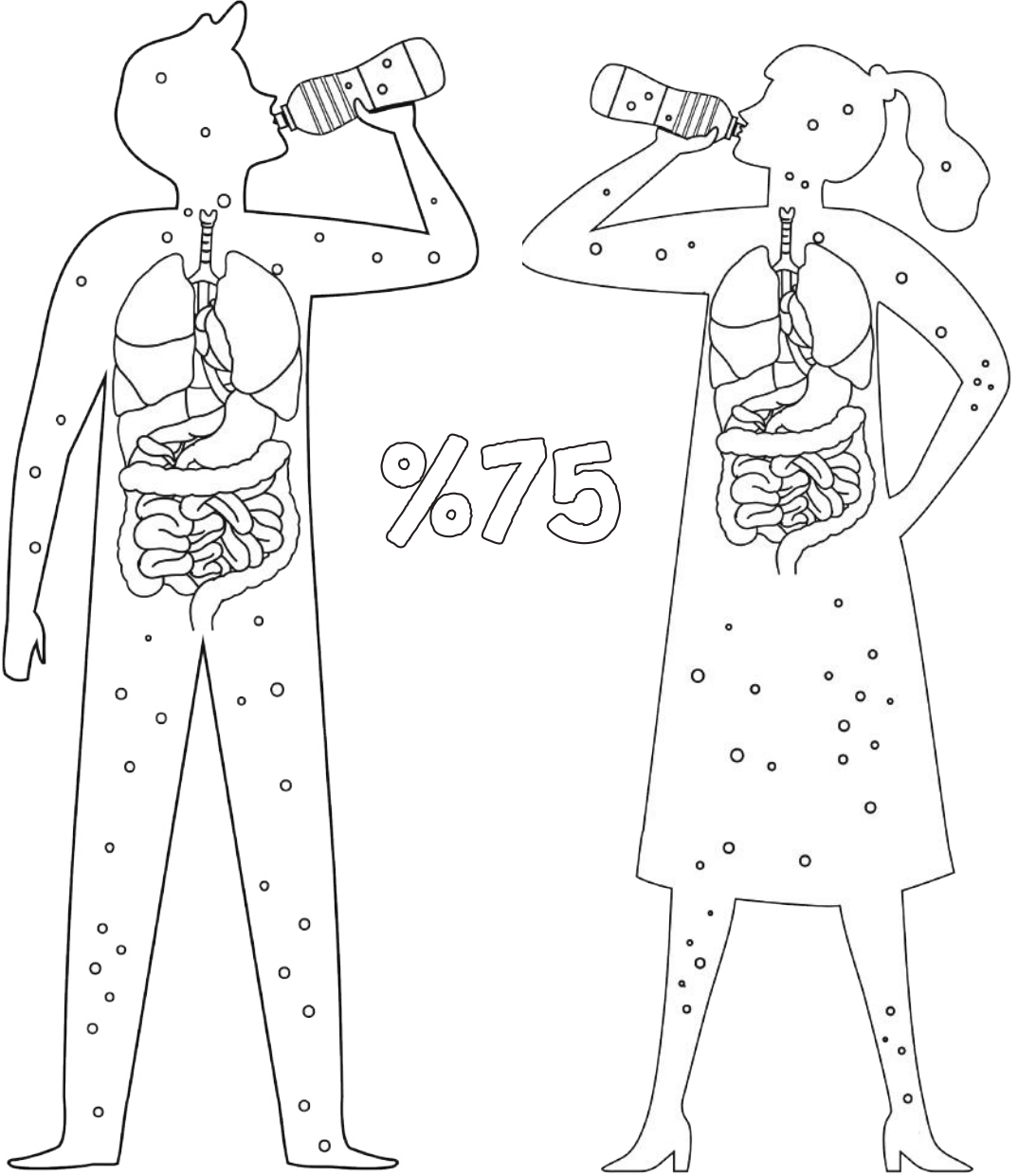
ARITMA TESİSİ

SANAYİ



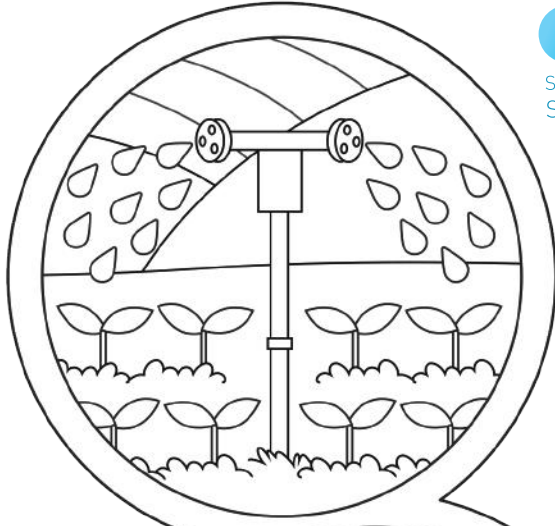
YAŞAM KAYNAĞIMIZ SU

Vücudumuzun yaklaşık %75'i sudan oluşmaktadır. Haydi aşağıda yer alan çizimleri boyayalım!



BOYAMA

Su tasarrufu için
alabileceğimiz bazı
önlemleri boyayarak
öğrenelim.



DEĞERLENDİRME

Su Verimliliğiyle ilgili birçok bilgi edindik. Haydi neler öğrendiğimizi test edelim! Yönergeleri okuyalım. Okuduğumuz davranışı yapıyorsak

💧 , bazen yapıyorsak 🌊 , yapmıyorsak 🚰 görselini işaretleyelim.

💧 🌊 💧	Banyo yaparken 5 dakikadan az zaman geçiriyorum.
💧 🌊 💧	Dişlerimi fırçalarken suyu açık bırakmıyorum.
💧 🌊 💧	Suluğumda kalan suları çiçeklere veriyorum.
💧 🌊 💧	İklim değişikliğine yol açan olayları biliyorum.
💧 🌊 💧	Su Verimliliği ile ilgili kendimi sorumlu hissediyorum.
💧 🌊 💧	Meyve ve sebzeleri yıkarken suyu çok fazla açmamaya özen gösteriyorum.
💧 🌊 💧	Çamaşır ve bulaşık makinesinin tam dolmadan çalışmasının su tasarrufunu olumsuz etkilediğinin farkındayım.
💧 🌊 💧	Su ayak izi kavramının ne olduğunu biliyorum.
💧 🌊 💧	Su kaynaklarının bir kısmının kirlenmesinin, diğer su kaynaklarının da kirlenmesine yol açacağını biliyorum.

Değerlendirmenin sonucuna göre yapmamız gerekenleri aşağıdaki bölüme not edelim.

-
-
-

CEVAP ANAHTARI

3. Sayfa

AARSTRFU TASARRUF	NYÜAD DÜNYA	US ÜÜNGDÖ SU DÖNGÜSÜ
1	2	3
US EİİĞVMLİRLİ SU VERİMLİLİĞİ	US KĞAINYA SU KAYNAĞI	EİMÇ UUYŞ İÇME SUYU
4	5	6
AITLİ US TATLI SU	MTRÜEI ÜRETİM	KLMLİ ĞİLEŞKİDÖL İKLİM DEĞİŞKİLİĞİ
7	8	9

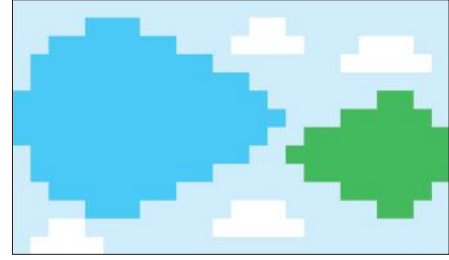
4. Sayfa

A	H	A	N	E	A	S	A	N	A	Y	İ	T
S	U	K	A	Y	N	A	Ğ	İ	F	İ	Ç	D
L	R	K	C	A	T	R	T	E	D	Z	Ö	K
Ç	N	S	F	M	B	I	A	A	U	L	S	U
İ	U	Ü	A	M	T	S	D	C	E	İ	R	
K	S	V	R	V	A	M	A	Ö	Y	M	F	A
L	O	E	E	İ	T	A	R	İ	M	E	İ	K
İ	P	R	T	G	E	T	R	S	A	S	R	L
M	E	İ	İ	E	N	E	U	B	İ	U	K	İ
Z	R	M	M	Z	K	M	F	Z	Y	D	A	K
R	L	L	K	E	İ	İ	M	A	A	Ö	Y	E
Ğ	A	İ	L	G	S	Z	E	P	G	N	İ	A
P	T	L	Ö	E	O	S	C	G	H	G	P	T
N	Ö	İ	V	N	D	Ü	N	Y	A	Ü	J	İ
O	R	Ğ	R	İ	Z	U	Ç	Ş	V	S	E	K
A	İ	İ	T	L	K	K	S	A	Z	Ü	N	S
S	U	A	Y	A	K	İ	Z	İ	A	B	R	U

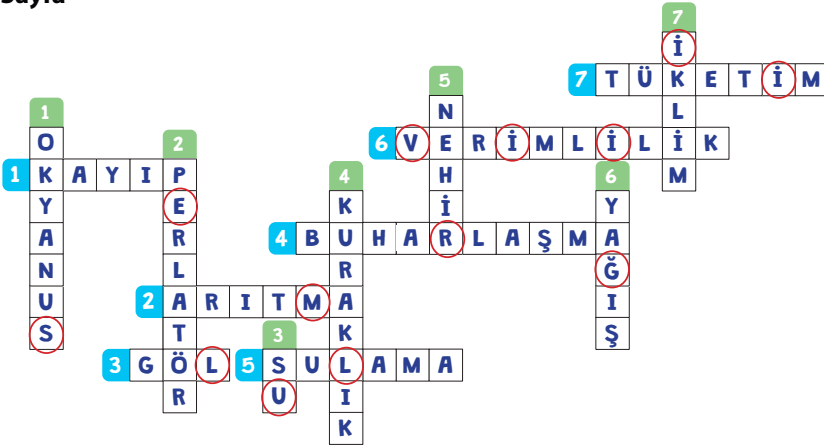
5. Sayfa

1	A	29	1	15	24	T	
28	6	17	12	5	6	17	
14	25	15	15	1	17		
5	6	9	12	23	24	12	21
20	1	28	15	1	23	Ş	

6-7. Sayfa



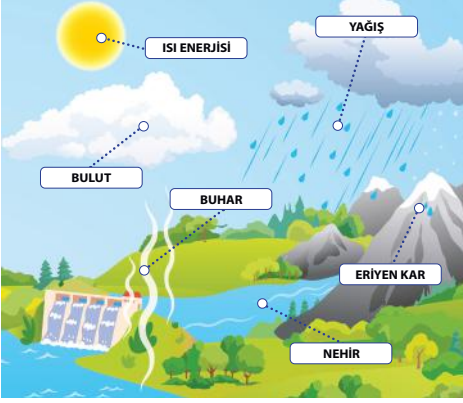
8. Sayfa



gizli şifre: S U V E R İ M L İ L İ Ğ İ

CEVAP ANAHTARI

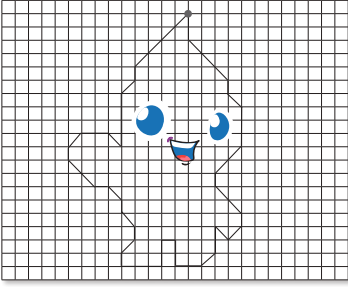
9. Sayfa



10-11. Sayfa



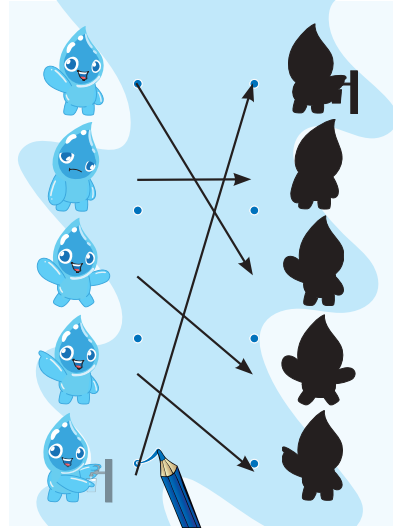
12. Sayfa



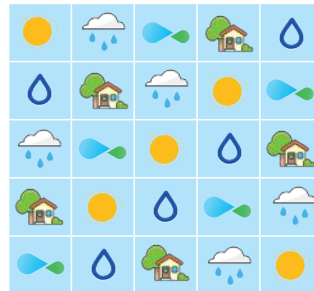
14-15. Sayfa



13. Sayfa

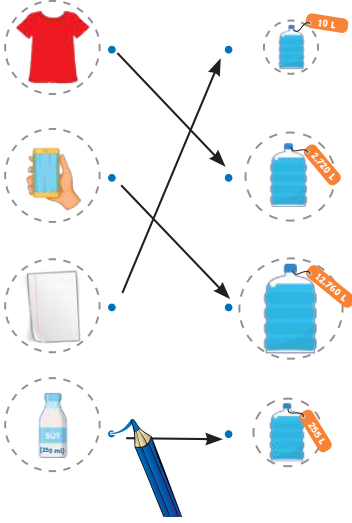


16. Sayfa

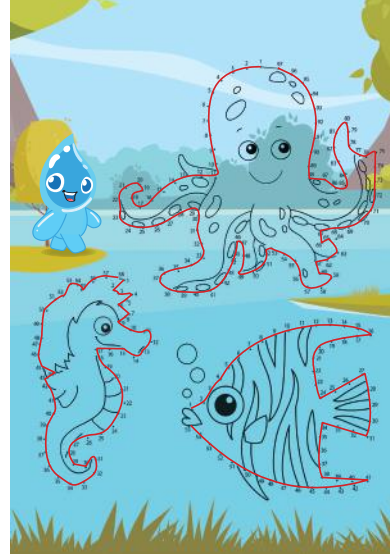


CEVAP ANAHTARI

18. Sayfa



19. Sayfa



22-23. Sayfa

Bilgi 1: Üzerinde yaşam olduğu bilinen tek gezegen Dünya'dır. (D)

Bilgi 2: Dünyadaki suların tamamı içilebilir. (Y)

Bilgi 3: İnsan vücudunda bulunan su oranı yaklaşık %75'tir. (D)

Bilgi 4: Su; doğada katı, sıvı ve gaz hâlde bulunur ve bu hâller arasında bir döngü mevcuttur. (D)

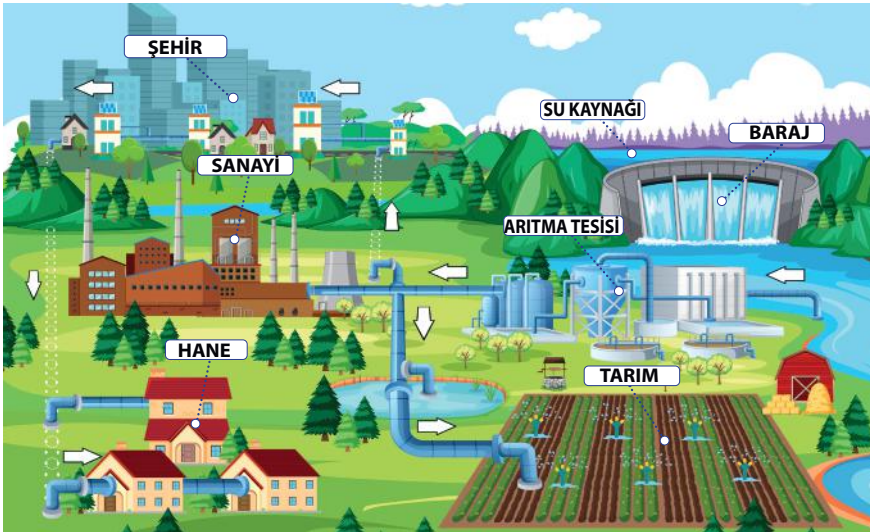
Bilgi 5: Su kaynaklarındaki tek tehdit suların kirlenmesidir. (Y)

Bilgi 6: İklim değişikliği buzulların erimesine yol açmaz. (Y)

Bilgi 7: Düşük akışlı veya su tasarruflı duş başlığı, duşa kullandığınız su miktarını arttırır. (Y)

Bilgi 8: Aynı miktarda su ile daha fazla ürünün ya da hizmetin üretilmesine su verimliliği denmektedir. (D)

24-25. Sayfa



KAYNAKÇA

www.tarimorman.gov.tr
www.suverimliligi.gov.tr
www.tarimorman.gov.tr/SYGM

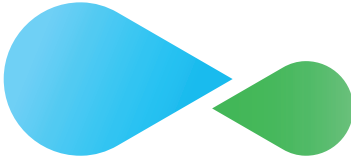
GÖRSEL KAYNAKÇA

www.tr123rf.com/	ID: 30793854	elements.envato.com	ID: B6RQVN	elements.envato.com	ID: AZSVV3B
www.tr123rf.com/	ID: 39983880	elements.envato.com	ID: SZ6527P	elements.envato.com	ID: QRA6LNW
www.tr123rf.com/	ID: 44844433	elements.envato.com	ID: TTE6TA2	elements.envato.com	ID: KJTTPBX
www.tr123rf.com/	ID: 39790953	elements.envato.com	ID: F6VV94K	elements.envato.com	ID: APOGZHS
www.tr123rf.com/	ID: 40933361	elements.envato.com	ID: T5R7YJA	elements.envato.com	ID: 6LEQLMN
www.tr123rf.com/	ID: 75444886	elements.envato.com	ID: F7BHB2H	elements.envato.com	ID: SMLNSK
www.tr123rf.com/	ID: 31216716	elements.envato.com	ID: HJBFN58	elements.envato.com	ID: 4AFC3LB
www.tr123rf.com/	ID: 104120684	elements.envato.com	ID: C6XNLV5	elements.envato.com	ID: F7NBML5
www.tr123rf.com/	ID: 102495369	elements.envato.com	ID: QZT8ZGB	elements.envato.com	ID: X2QMXRF
www.tr123rf.com/	ID: 140077943	elements.envato.com	ID: ZRGLQY2	elements.envato.com	ID: QLAPTWX
www.tr123rf.com/	ID: 199112166	elements.envato.com	ID: 85W4LJP	elements.envato.com	ID: CF82MWP
www.tr123rf.com/	ID: 198803628	elements.envato.com	ID: SE6UQM5	elements.envato.com	ID: M7GYWQH
www.tr123rf.com/	ID: 169006048	elements.envato.com	ID: 8AN6JDA	elements.envato.com	ID: XGF4EFZ
www.tr123rf.com/	ID: 169006048	elements.envato.com	ID: 7GY3U6F	elements.envato.com	ID: FJCXTEV
www.tr123rf.com/	ID: 170123712	elements.envato.com	ID: NGDDGPH	elements.envato.com	ID: S5FT2FJ
www.tr123rf.com/	ID: 157856223	elements.envato.com	ID: HCANYZV	elements.envato.com	ID: 566GJZN
www.tr123rf.com/	ID: 149853516	elements.envato.com	ID: HQHWEHW	elements.envato.com	ID: A5HLADS
www.tr123rf.com/	ID: 134223493	elements.envato.com	ID: 455FX9L	elements.envato.com	ID: JVVUGB
www.tr123rf.com/	ID: 150065761	elements.envato.com	ID: GDYMXQ9	elements.envato.com	ID: 4CTXX5L
www.tr123rf.com/	ID: 144268432	elements.envato.com	ID: G7GZ82Q	elements.envato.com	ID: 2QUVBN
www.tr123rf.com/	ID: 46741929	elements.envato.com	ID: EWSUJEXK	elements.envato.com	ID: TBYFAZ8
www.tr123rf.com/	ID: 53293590	elements.envato.com	ID: HFNZGCB	elements.envato.com	ID: J7679LQ
elements.envato.com	ID: V388RJS	elements.envato.com	ID: 8MACX68	elements.envato.com	ID: AHV9L8
elements.envato.com	ID: 5L7QHP5	elements.envato.com	ID: 3JQXLRB	elements.envato.com	ID: F2MZWSL
elements.envato.com	ID: QPZTQNX	elements.envato.com	ID: HR28T47	elements.envato.com	ID: S7L7ZQ5
elements.envato.com	ID: GD4ESGV	elements.envato.com	ID: GNVUMGB	elements.envato.com	ID: ST9EA79
elements.envato.com	ID: C4B5ZE	elements.envato.com	ID: LLUZBLT	elements.envato.com	ID: 9Z8S9HQ
elements.envato.com	ID: QM3PTCP	elements.envato.com	ID: V388RJS	elements.envato.com	ID: QLRHVEV
elements.envato.com	ID: M3LFU8V	elements.envato.com	ID: W7EZG5V	elements.envato.com	ID: CL6G258
elements.envato.com	ID: ZS7CXQ8	elements.envato.com	ID: MJM5CWWW	elements.envato.com	ID: CM3NE98
elements.envato.com	ID: KFCYTG7	elements.envato.com	ID: 2JVZBFV	elements.envato.com	ID: U7G5BC7
elements.envato.com	ID: 7Q9Z6N	elements.envato.com	ID: S7U94PP	elements.envato.com	ID: JMLB3EW
elements.envato.com	ID: ESR4MZZ	elements.envato.com	ID: NAEEEYC	elements.envato.com	ID: FVFET2K
elements.envato.com	ID: R7EQCDC	elements.envato.com	ID: E93HEWF	elements.envato.com	ID: H6AVSAP
elements.envato.com	ID: B8WWSFD	elements.envato.com	ID: EQG4U5X	elements.envato.com	ID: VV5VVH
elements.envato.com	ID: AQVCTS6	elements.envato.com	ID: N8AGNP5	elements.envato.com	ID: M427BD6
elements.envato.com	ID: 2WXGPTY	elements.envato.com	ID: 7RFDX9E	elements.envato.com	ID: SXURA9D
elements.envato.com	ID: 656BMF	elements.envato.com	ID: U9Z84VH	elements.envato.com	ID: 8HPWE62
elements.envato.com	ID: DCSCJ3K	elements.envato.com	ID: YXJ2JE7	elements.envato.com	ID: 7BTSN2T



DESTEK HİZMETLERİ
GENEL MÜDÜRLÜĞÜ

T.C. TARIM VE ORMAN BAKANLIĞI
Su Yönetimi Genel Müdürlüğü



Su **Verimliliği**
Seferberliği

Suda
Sıfır Kayıp



DESTEK HİZMETLERİ
GENEL MÜDÜRLÜĞÜ



Su Verimliliği Seferberliği



Suda
Sıfır Kayıp



www.suverimliliigi.gov.tr